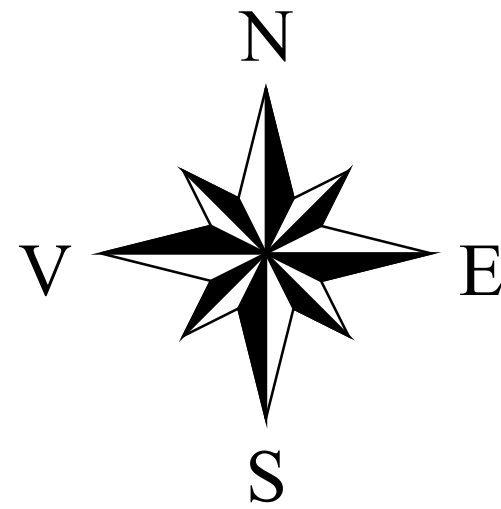


PUG PLAN URBANISTIC
GENERAL
COMUNA ORODEL
JUDEȚUL DOLJ

SAT ORODEL
SAT CORNU
SAT TEIU



RETELE EDILITARE

LEGENDA :

LIMITE

— LIMITA TERITORIULUI ADMINISTRATIV AL UNITĂȚII TERITORIALE DE BAZĂ
— LIMITA INTRAVILANULUI PROPUȘ

ALIMENTARE CU ENERGIE ELECTRICA

— RETEA ELECTRICA 20 KV
— POSTURI TRANSFORMARE AERIENE
— RETEA ELECTRICA 04 KV

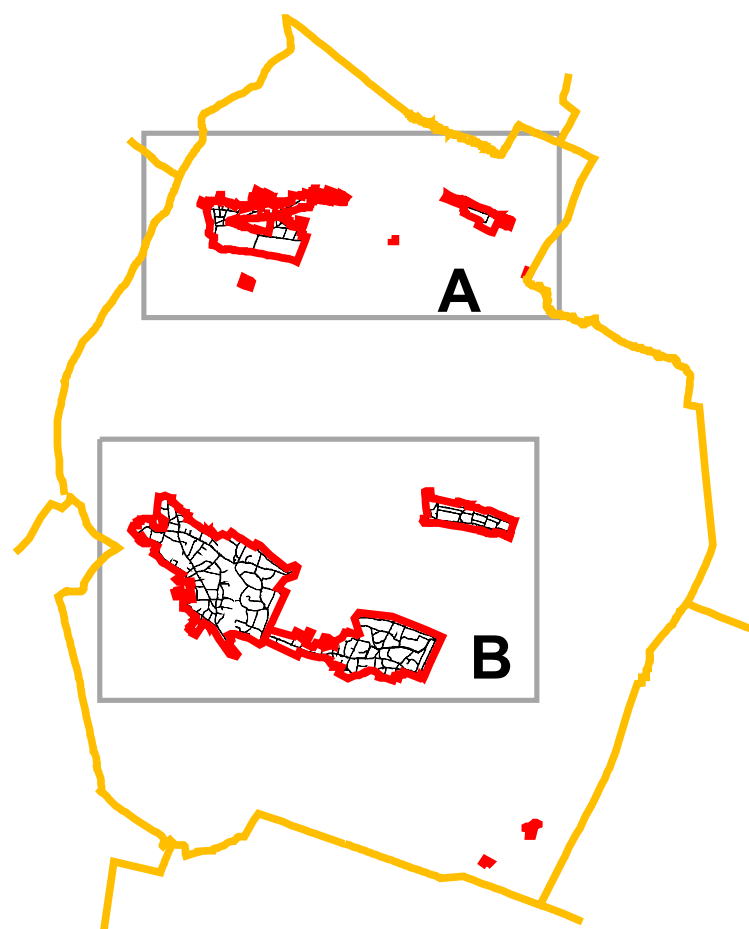
ALIMENTARE CU APA - CANALIZARE

— TRASEU RETEA DE DISTRIBUTIE A APEI POTABILE
— STATIE DE POMPARE PROPUȘA
— TRASEU RETEA CANALIZARE PROPUȘA
— STATIE DE EPURARE PROPUȘA

TELECOMUNICATII

— RETEA TELEFONIE SI CATV

Se propune introducerea utilitatilor : apa, canal in toate localitatile componente
Satele Orodel, Cornu se vor lega la Statie de Epurare PLENITA



VERIFICATOR EXPERT	NUME	SEMANTURA	CERINTA	BENEFICIAR	REFERATUL EXPERTIZA NR. DATA	PROIECT NR. DATA
SC ITERATOR SRL				CONSILIUL LOCAL COMUNA ORODEL		PROIECT NR. DATA
specificata	NUME	SEMANTURA	SCARA	TITLU PROIECT	Plan Urbanistic General Comuna Orodel	FAZA PUG
sef proiect	Arh. Dipl. Ion IOAN		1:5000	Arh. Dipl. Ion IOAN	RETELE EDILITARE	PLANSĂ
proiectat				DATA	SAT ORODEL - SAT CORNU - SAT TEIU	4 b
desenat	Catalin PROTEASA					